

白寿荘 News

デイサービス

発行 社会福祉法人 佐世保白寿会
白寿荘通所介護事業所



絵手紙



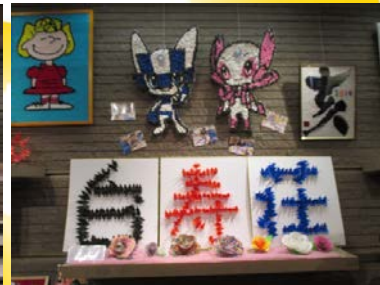
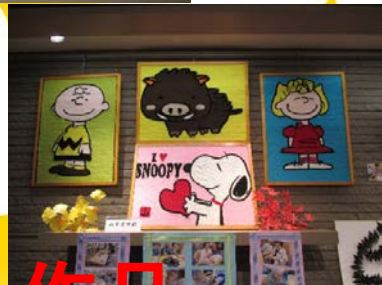
書道

アルカス作品展

十月二十日～十月二十五日



個人作品



今年も作品展は大盛況でした。
6日間で来場者数は、**2,791名**とたくさんの方がお越しくださいました。今年のテーマは「折り紙」でしたが、来年のテーマは「クリスマス」です。また来年に向けて試行錯誤していきたいと思えます。
皆様のご協力誠にありがとうございました。



インフルエンザ流行の季節になりました



毎年、秋から冬にかけてインフルエンザ流行シーズンです。高熱や関節の痛みなどを伴い、人によっては重症化するおそれがあります。流行を防ぐためには、原因となるウイルスを体内に侵入させないことや周りにうつさないようにすることが重要です。インフルエンザ感染を広げない為には、一人一人が「かからない」「うつさない」対策を実践しましょう。ご利用の際は、皆様に来荘して席に着く前に手洗い・うがいをしておいてください。

飛沫感染: インフルエンザに感染した人が咳やくしゃみをする事で、空気中にウイルスの入った飛沫が漂

いそれをし吸い込むことで感染します。

接触感染: インフルエンザの方が咳や鼻水などのついた手でドアノブや電気のスイッチなど触れた場所を

触るとウイルスや口などの粘膜から体内に侵入することで感染します。



感染を防ぐポイントは、うがい・手洗い・マスク着用です。